



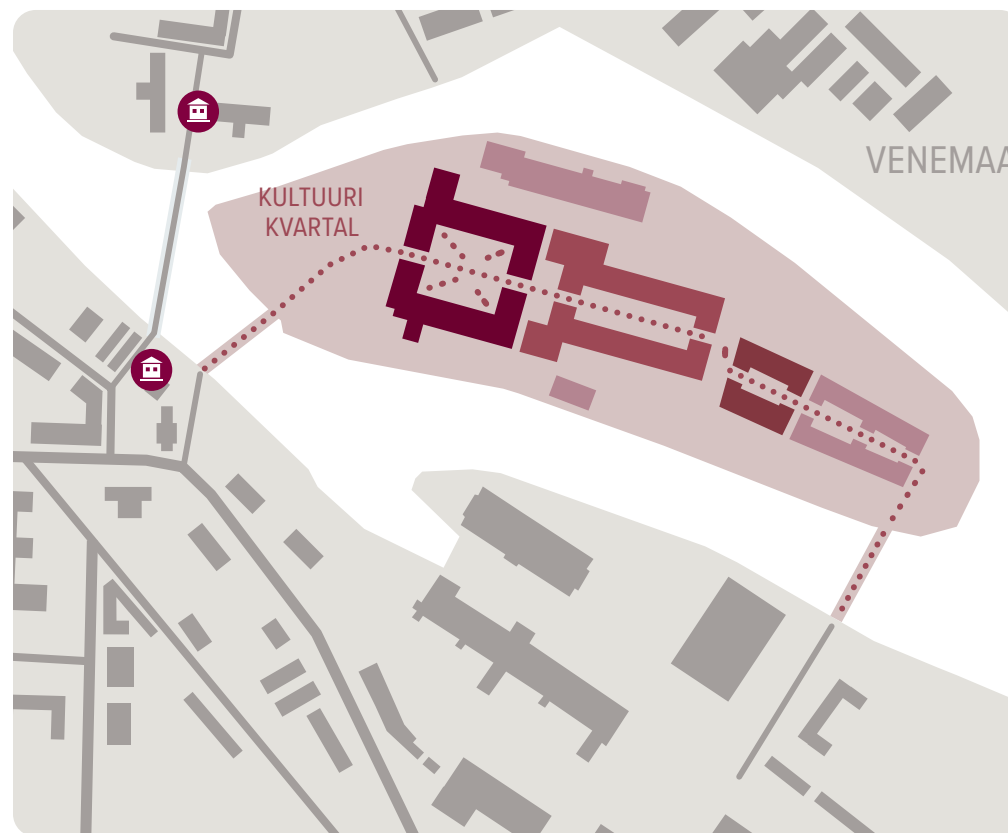
# KREENHOLMI KULTUURIKVARTAL

## FOTOD TOIMUNUD SÜNDMUSTEST

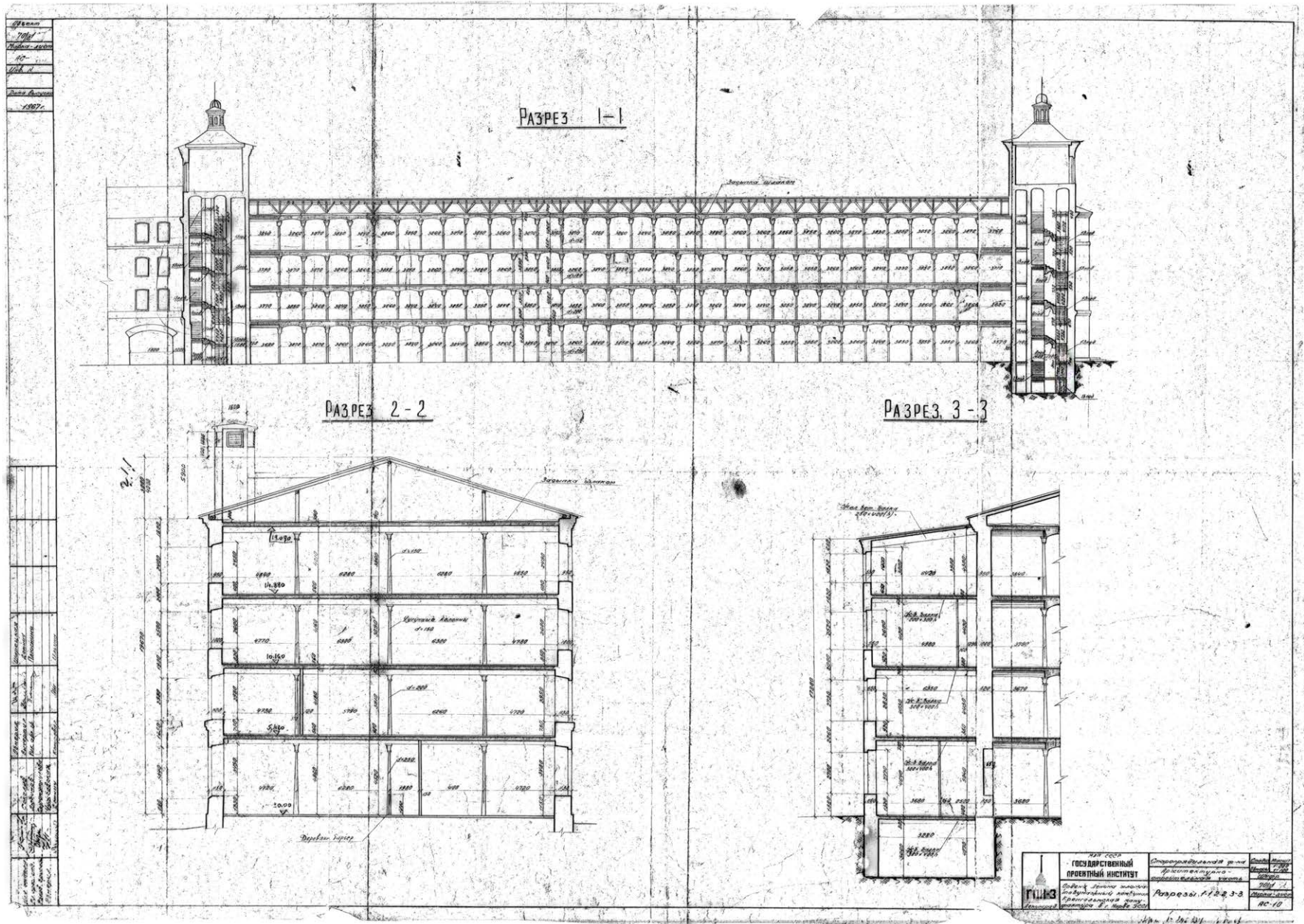


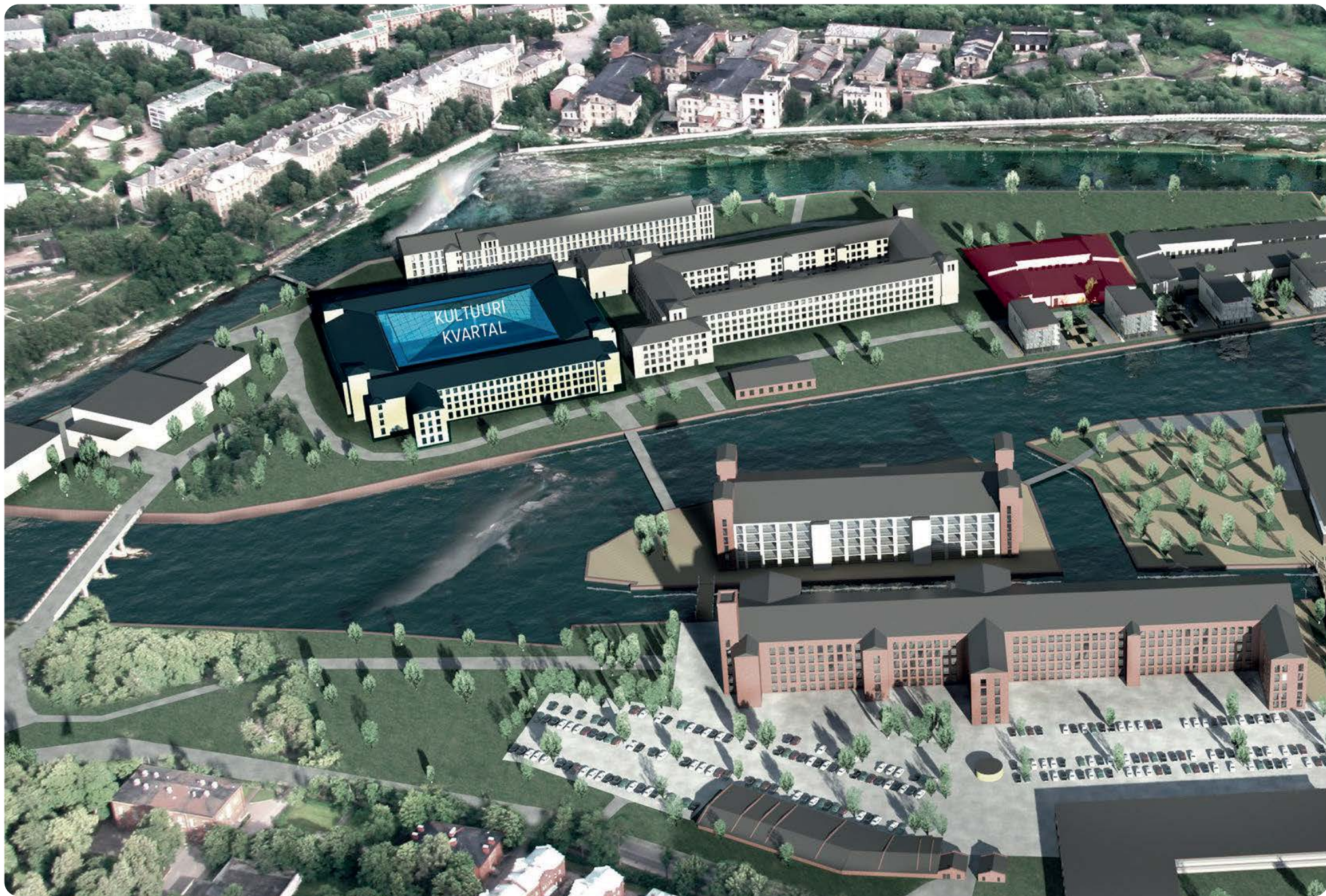
## RUUMIPROGRAMM

Üksus	Tegevused	Kogumaht	Valdkonnad
<b>Kultuurikeskus</b>	etendused, kontserdid	3740	omaproduktsoon, rent, haridustegevused
<b>Konverentsikeskus</b>	konverentsid, seminarid, erinevad vastuvõtud	2660	rent
<b>Muuseumikeskus</b>	püsiekspositsioonid	1300	piletitulu
<b>Kunstikeskus</b>	püsinäitus, ajutised näitused	1600	piletitulu, rent, haridustegevused
<b>Kogukonna- ja loome- majanduskeskus</b>	ateljeed, kaubanduspinnad, töökojad	2000	rent, kaubandus
<b>Tehnoruumid</b>		1000	
<b>Kultuurikvartal kokku</b>		<b>16185</b>	
<b>Hotell</b>		6000	
<b>Kaubandus- ja meele- lahutuskeskus</b>		9000	
<b>Eraarendus kokku</b>		<b>15000</b>	



# AJALOOLESED JOONISED



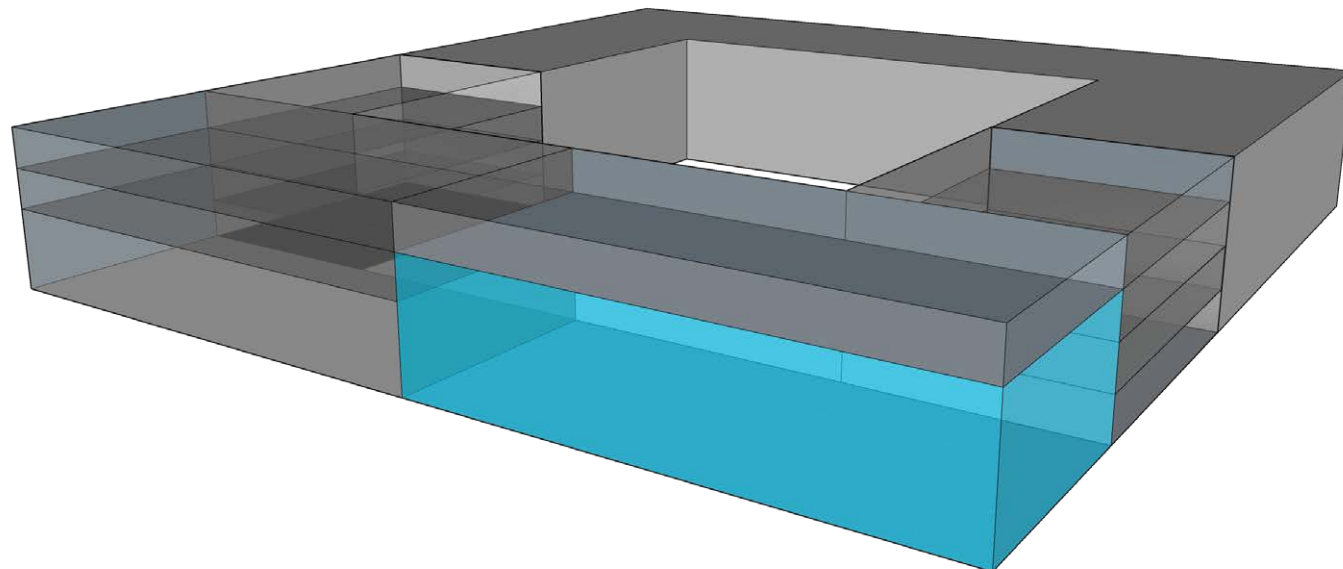


# KULTUURIKESKUS

Kultuurikeskus hõlmab ennast statsionaarset teatristiilis saali maksimaalse kohtade arvuga 400. Lava on varustatud orkestriaugu ja lavatorniga. Keskus oleks partneriks Narvas toimuvatele traditsioonilistele festivalidele nagu Narva Ooperipäevad, Station Narva, Vabaduse festival, rahvusvaheline Chopini konkurss. Lisaks suurele saalile asub keskus harjutussaal (kammersaal), mis oleks harjutus/kontserdipaigaks nii Narva Muusikakoolile kui ka Narva Sümfooniaorkestrile. Kultuurikeskuse tulubaas peaks tekkima valdavalt renditeenustest, aga ka omaproduktiooni piletimüügist.

## RUUMIPROGRAMM

<b>Suur saal</b>	2400m <sup>2</sup>	Saali mõõdud orienteeruvalt 20x40m, saal läbib kolme korruse
<b>Harjutussaal/ kammersaal</b>	200m <sup>2</sup>	
<b>Lavatehnilised ruumid</b>	400m <sup>2</sup>	
<b>Esinejate garderoobid</b>	240m <sup>2</sup>	6 ruumi a'40m <sup>2</sup>
<b>Tehnilise teenindamise ruumid</b>	100m <sup>2</sup>	
<b>Publikuteenindus</b>	400m <sup>2</sup>	

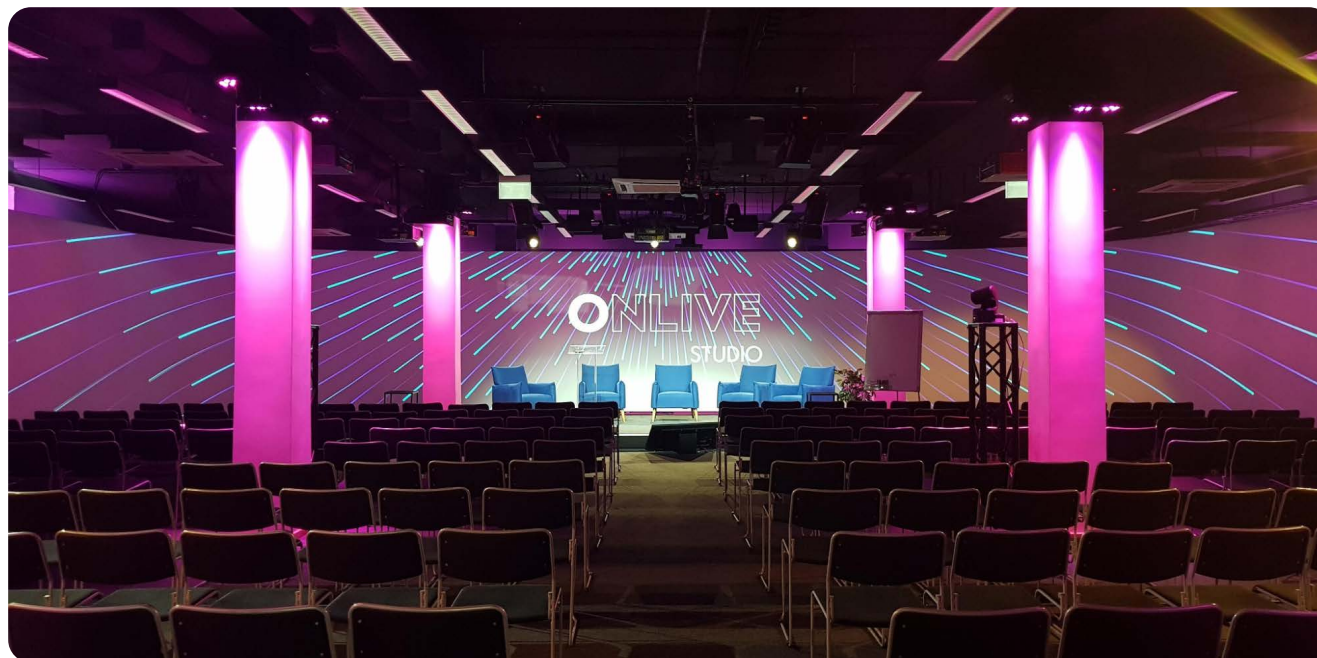
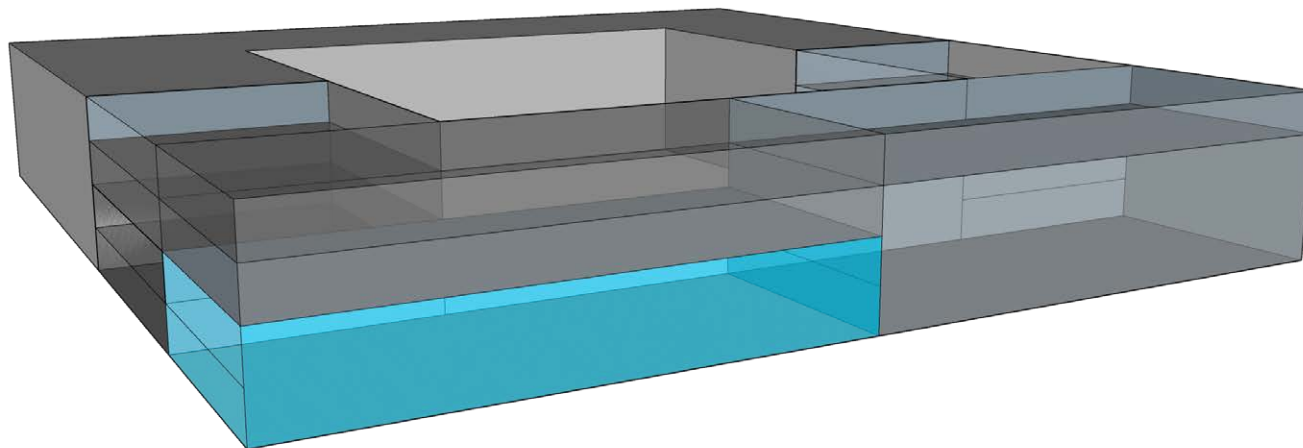


## KONVERENTSIKESKUS

Konverentsikeskus hõlmab endas tasapinnalist saali üldpinnaga kuni 800 m<sup>2</sup>, mis võimaldab tekitada erinevaid konverentsiformatsioone kuni 700-le osalejale, samuti on võimalik kasutada saali vastuvõttude, black-box tüüpi etenduste, kontsertide ja muud ürituste tarbeks. Lisaks on keskuses planeeritud väiksemad auditooriumid nii grupitööks kui väiksemateks seminarideks. Tulubaas tekib ruumide rendist ning tehniliste teenuste osutamisest. Oluline on ajakohase tehnilise baasi olemasolu.

### RUUMIPROGRAMM

<b>Saal</b>	1600m <sup>2</sup>	Saali mõõdud orienteeruvalt 20x40 m, saal läbib kahte korrust
<b>Auditooriumid</b>	400m <sup>2</sup>	10 ruumi a`40m <sup>2</sup>
<b>Tehnilise teenindamise ruumid</b>	100m <sup>2</sup>	
<b>Tõlkekabiinid</b>	60m <sup>2</sup>	6 tõlkeboksi a`10m <sup>2</sup>
<b>Publikuteenindus</b>	500m <sup>2</sup>	catering ala, posterekspositsiooni ala



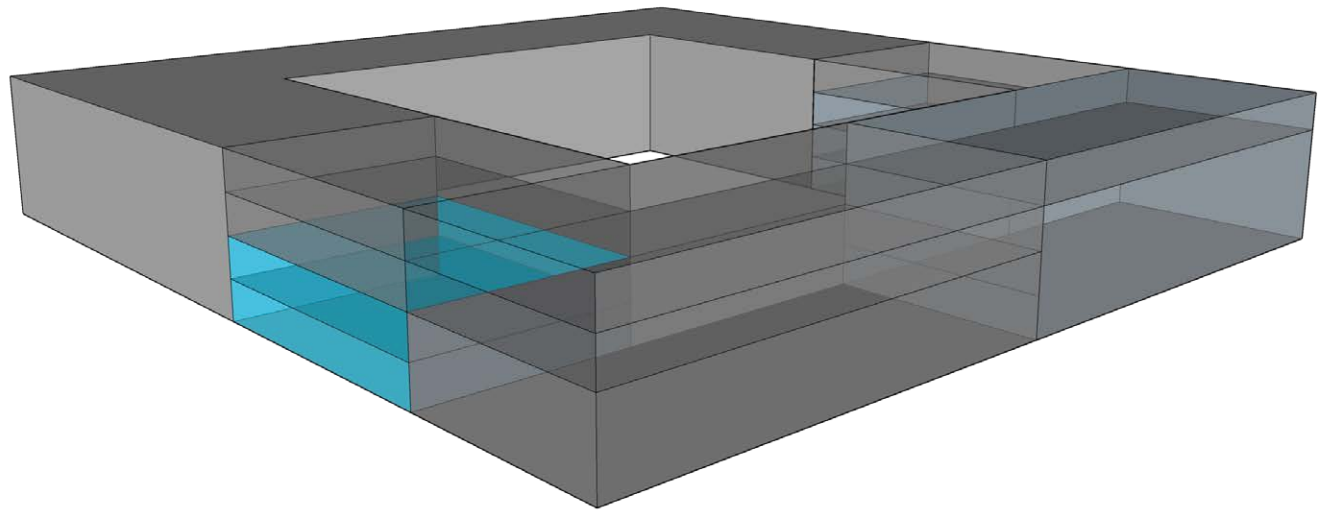
## MUSEUMIKESKUS

Museumikeskus/näitusekeskuse sisuks on kahe haridusliku püsiekspositsiooni loomine, esimene käsitleks Kreenholmi ajalugu, rõhuga tööstusarhitektuuri esitlemisele ning samuti tekstiili tootmise ja disaini aspektidele. Sihtasutus soovib partneritena kaasata Narva Muuseumi ja Eesti Tarbekunsti- ja disainimuuseumi. Teise püsiekspositsiooni olemuseks oleks endise alajaama kasutuselevõtt näitusepinnana, kus toimuksid unikaalses keskkonnas ka erinevad hariduslikud ettevõtmised.

### RUUMIPROGRAMM

Püsinäitus 800m<sup>2</sup>

Püsinäitus 500m<sup>2</sup>



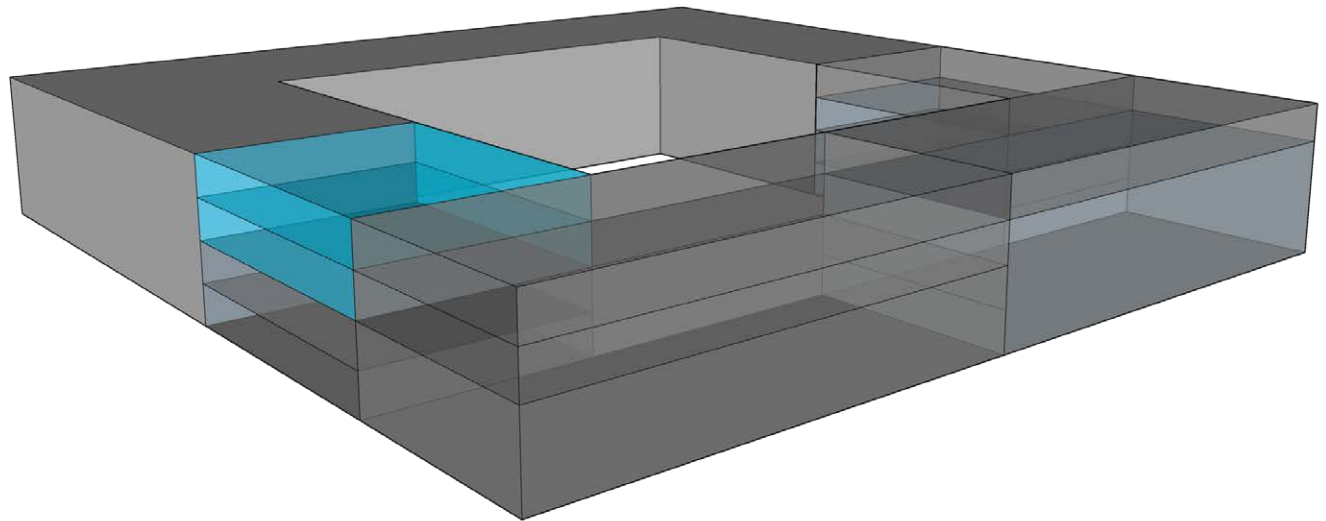


# KUNSTIKESKUS

Kunstikeskuse moodustavad kolm näitusesaali, mida koordineeritakse kuraatorprogrammiga, kes teeb tihedat koostööd Eesti suuremate kunstiinstitutsioonidega: EKM, EMKK, Fotogafiska, Tartu Kunstimuuseum, erakogude ning võimalusel rahvusvaheliste näituste pakkujatega kogu maailmast. Näitusi finantseeritakse omatuludest ja avalikest projektivahenditest. Lisaks on kunstikeskusesse planeeritud saal, mis on pühendatud Narva endiste kui ka tegevkunstnike loomingule, partneriks pikkade traditsioonidega Vestervalli Kunstiühing. Kunstikeskusesse on planeeritud ka hoidla Narva kunstnike püsikogu ja Narva Kunstikooli tarbeks.

## RUUMIPROGRAMM

Suur saal	800m <sup>2</sup>
NARTgalerii	200m <sup>2</sup>
Linnagalerii	200m <sup>2</sup>
Hoidla	400m <sup>2</sup>

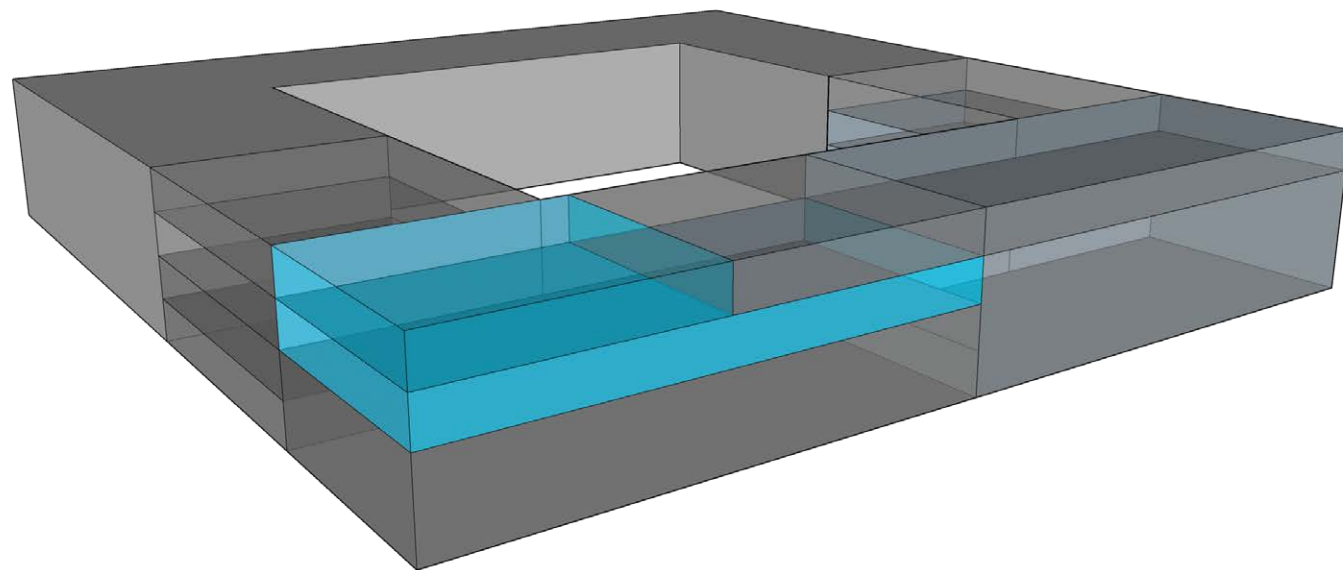


## KOGUKONNA- JA LOOVMAJANDUSKESKUS

Kogukonna- ja loovmajanduskeskus on koostööprojekt Ida-Viru loomeklastritega, luuakse keskkond loomemajanduse ettevõtjatele, pakutakse ühisvõimalusi toodete arendamiseks, turundamiseks ja müügiks. Koostöös sihtasutusega luuakse müügiplatvormid sh e-pood Ida-Viru väiketootjate paremaks tutvustamiseks ja turundamiseks.

### RUUMIPROGRAMM

Töökeskkonnad	1000m <sup>2</sup>
Ettevõtlusturg	500m <sup>2</sup>
Ühisruumid	500m <sup>2</sup>

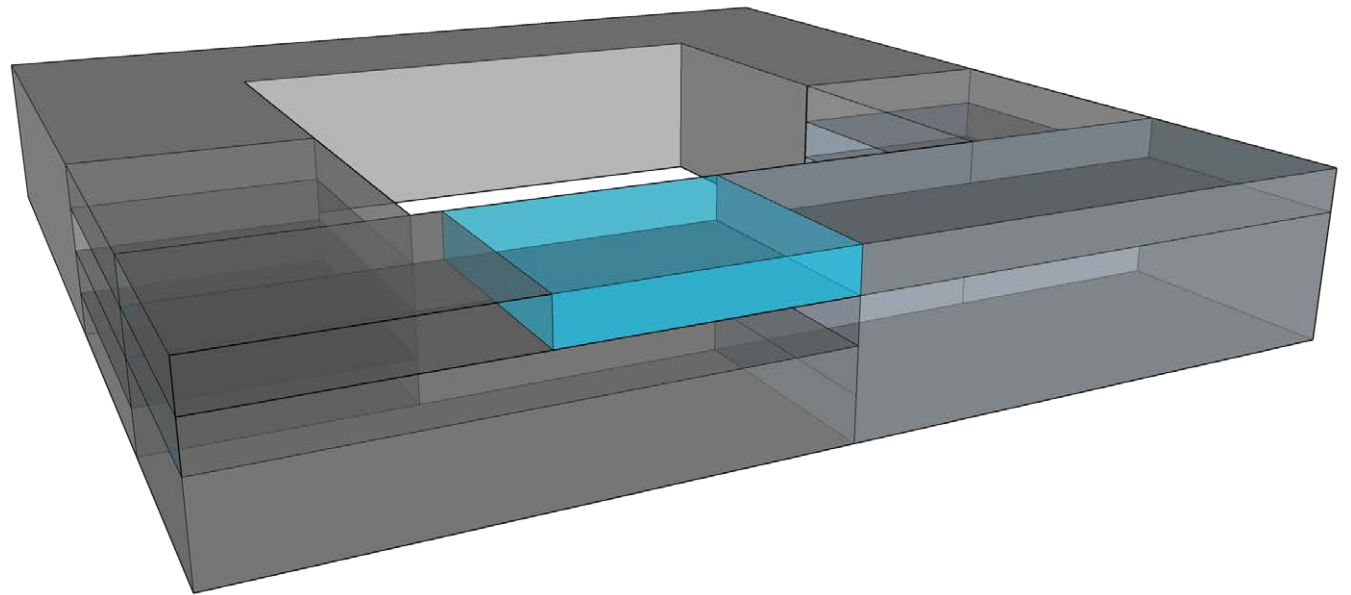


## TEHNORUUMID

Kreenholmi Kultuurikvartal on ühendatud kaugkütte ning vee- ja kanalisatsioonivõrguga.

### RUUMIPROGRAMM

Tehnoruumid	1000m <sup>2</sup>
-------------	--------------------



# NARVA GATE ARENDUS/ HOTELL, VABAAJA-JA MEELELAHUTUSKESKUS, ÄRIPINNAD

Samaaegselt kultuurikvartali arendustega, arendatakse erakapitali poolt samas kompleksis välja hotell, toitlustuspinnad, äripinnad ja muud meelelahutus pinnad, mis moodustavad kultuurikvartaliga terviku, luues seeläbi võimaluse erinevate sündmuste jätkusuutlikuks toimimiseks.

## RUUMIPROGRAMM

Hotell	6000m <sup>2</sup>
Äripinnad	9000m <sup>2</sup>

